

地上で旅気分✦JAL国際線ビジネスクラスの機内食と 非公開エリアを巡る成田空港スペシャルバスツアー！ 2022年6月3日(金)よりお申し込み受付開始！

成田国際空港株式会社グループの株式会社グリーンポート・エージェンシーは、日本航空株式会社、JAL Agriport株式会社協力のもと、「地上で旅気分✦JAL国際線ビジネスクラスの機内食と非公開エリアを巡る成田空港スペシャルバスツアー！」を実施いたします。

本ツアーは、成田空港で少しでも旅気分を味わい、海外旅行の楽しさを思い出していただけたらという想いを込めて、通常は立ち入ることのできない成田空港の非公開エリアを巡る人気のバスツアーに加え、地上にしながら実際にJAL国際線ビジネスクラスの東南アジア発路線で提供されている機内食を再現したお食事をご賞味いただける、本ツアー限定の特別企画が実現いたしました。

本企画は、日本航空株式会社の協力のもと、JAL Agriport株式会社が運営する古民家風レストラン「DINING PORT御料鶴」を貸切り、実際に機内で使用されている食器で料理をご提供させていただき、レストランのスタッフ以外にも実際の客室乗務員が機内食をサーブいたします。また、JALの航空機部品の展示などのエンターテインメントもご用意しており、航空ファンの方のみならず旅行気分を味わいたい方にもお楽しみいただける企画となっております。

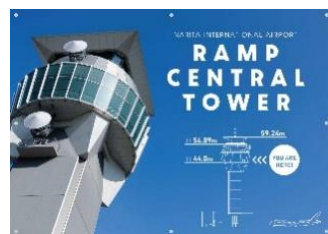
成田空港内を巡るツアーでは、通常職員でもなかなか立ち入ることのできない滑走路付近、貨物地区や整備地区などのエリアの車窓見学や、降車しての見学に加え、360°上空から空港全体を見学していただけるランプセントラルタワーにも入場し、世界各国の航空会社の機体を眺めながら海外気分を味わえるのも国際空港ならではの魅力です。

なお、今回のツアーでは、より安全・安心にお楽しみいただくために、参加者を新型コロナウイルスワクチンの接種を2回以上完了している方などに限ってご案内させていただきます。

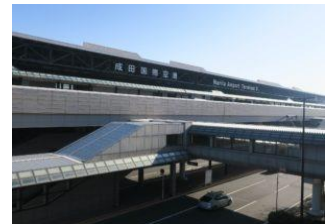
スケジュール(予定)

お申し込みサイトURL : <https://nrttour.gpa-travel.jp>

成田国際空港第2ターミナル(15:00) → 成田空港の一般公開していないエリアを見学(15:30-17:30)



「DINING PORT御料鶴」にて機内食ディナー(18:00-19:45) → 成田国際空港第2ターミナル(20:00)



募集概要

■ **募集開始** : 2022年6月3日 (金)

※予約受付は専用サイトのみ

■ **実施予定日** : 2022年6月26日 (日) 15時30分～20時00分

※受付は15時開始

■ **ツアー料金** : お一人様17,000円(税込)

(含まれるもの: バス代、夕食代、成田空港オリジナルグッズ、現地係員経費等、消費税等諸税)

■ **募集人数** : 25名 (最少催行人数: 20名)

■ **食事内容** : 東南アジア発JAL国際線ビジネスクラス機内食

■ **申込方法** : 専用サイトより申込 <https://nrttour.gpa-travel.jp/>

■ **参加条件** : ①②のいずれかの内容証明及び、当社感染防止対策にご協力いただけること

①新型コロナウイルスワクチンを2回以上接種済で、2回目の接種からご発日の前日までに14日以上が経過していること

②出発日の3日前以降に採取した検体によるPCR検査または抗原定量検査の結果が陰性であること

■ **その他** : お申し込みは中学生以上とさせていただきます。

天候や安全管理上等のやむを得ない事情により、予告なく運行時間やコースが変更になる場合がございます。

■ **企画・実施** : 株式会社グリーンポート・エージェンシー

緊急事態宣言等、指定地域拡大に伴う当社対応について

千葉県に緊急事態宣言の発令や、成田市がまん延防止措置の対象地域にされた場合、新型コロナウイルスの感染状況を鑑み、当社の判断によりツアーを中止する場合がございますので、予めご了承ください。

その場合は、予めお客様にご連絡を差し上げた上で、旅行代金をお支払いいただいている場合は、旅行代金全額を返金させていただきます。お客様の都合によりお取り消しされる場合は、規定に従って取消料をお支払いいただきますので、予めご了承ください。